

Nazwa kwalifikacji: **Tworzenie aplikacji internetowych i baz danych oraz administrowanie bazami**

Oznaczenie kwalifikacji: **E.14**

Numer zadania: **01**

Wypełnia zdający

Miejsce na naklejkę z numerem
PESEL i z kodem ośrodka

Numer PESEL zdającego*

| | | | | | | | | | | | | | | | | | | | |
|--|--|--|--|--|--|--|--|--|--|--|--|--|--|--|--|--|--|--|--|
| | | | | | | | | | | | | | | | | | | | |
|--|--|--|--|--|--|--|--|--|--|--|--|--|--|--|--|--|--|--|--|

E.14-01-15.05

Czas trwania egzaminu: **150 minut**

**EGZAMIN POTWIERDZAJĄCY KWALIFIKACJE W ZAWODZIE
Rok 2015
CZĘŚĆ PRAKTYCZNA**

Instrukcja dla zdającego

1. Na pierwszej stronie arkusza egzaminacyjnego wpisz w oznaczonym miejscu swój numer PESEL i naklej naklejkę z numerem PESEL i z kodem ośrodka.
2. Na KARCIE OCENY w oznaczonym miejscu przyklej naklejkę z numerem PESEL oraz wpisz:
 - swój numer PESEL*,
 - symbol cyfrowy zawodu,
 - oznaczenie kwalifikacji,
 - numer zadania,
 - numer stanowiska.
3. KARTĘ OCENY przekaz zespołowi nadzorującemu część praktyczną egzaminu.
4. Sprawdź, czy arkusz egzaminacyjny zawiera 4 strony i nie zawiera błędów. Ewentualny brak stron lub inne usterki zgłoś przez podniesienie ręki przewodniczącemu zespołu nadzorującego część praktyczną egzaminu (ZNCP).
5. Zapoznaj się z treścią zadania oraz stanowiskiem egzaminacyjnym. Masz na to 10 minut. Czas ten nie jest wliczony do czasu trwania egzaminu.
6. Czas rozpoczęcia i zakończenia pracy zapisze w widocznym miejscu przewodniczący ZNCP.
7. Wykonaj samodzielnie zadanie egzaminacyjne. Przestrzegaj zasad bezpieczeństwa i organizacji pracy.
8. Jeżeli w zadaniu egzaminacyjnym występuje polecenie „zgłoś gotowość do oceny przez podniesienie ręki”, to zastosuj się do polecenia i poczekaj na decyzję przewodniczącego ZNCP.
9. Po zakończeniu wykonania zadania pozostaw rezultaty oraz arkusz egzaminacyjny na swoim stanowisku lub w miejscu wskazanym przez przewodniczącego ZNCP.
10. Po uzyskaniu zgody zespołu nadzorującego możesz opuścić salę/miejsce przeprowadzania egzaminu.

Powodzenia!

* w przypadku braku numeru PESEL – seria i numer paszportu lub innego dokumentu potwierdzającego tożsamości

Zadanie egzaminacyjne

Wykonaj bazę danych, zestaw grafik oraz stronę internetową dla zespołów medycznych zgodnie z wymaganiami dotyczącymi bazy danych, grafiki i strony internetowej.

Korzystając z danych zamieszczonych w tabelach 1÷4, wypełnij rekordy wszystkich tabel w bazie danych. Po wypełnieniu danych wykonaj:

- formularz umożliwiający dodawanie zgłoszeń,
- raport przedstawiający wyjazdy zespołu I,
- projekt kwerendy przedstawiającej zgłoszenia przyjęte przez Joannę Dobrowolską.

Utworzoną bazę zapisz pod nazwą *ratownictwo.accdb* do folderu o nazwie *PESEL* (*PESEL* to Twój numer PESEL).

Utwórz 3 pliki graficzne, odpowiednio dla każdego zespołu medycznego z bazy danych. Grafiki zapisz w folderze o nazwie *PESEL*, a następnie w utworzonej bazie danych załącz rysunki do tabeli *Zespoły*, w polu *zespol_logo*.

Wykonaj stronę WWW prezentującą stworzone przez Ciebie grafiki. Strona powinna składać się z dwóch plików: kodu HTML (*index.html*) oraz arkusza stylu (*format.css*). Oba pliki zapisz na pulpicie w folderze *PESEL*.

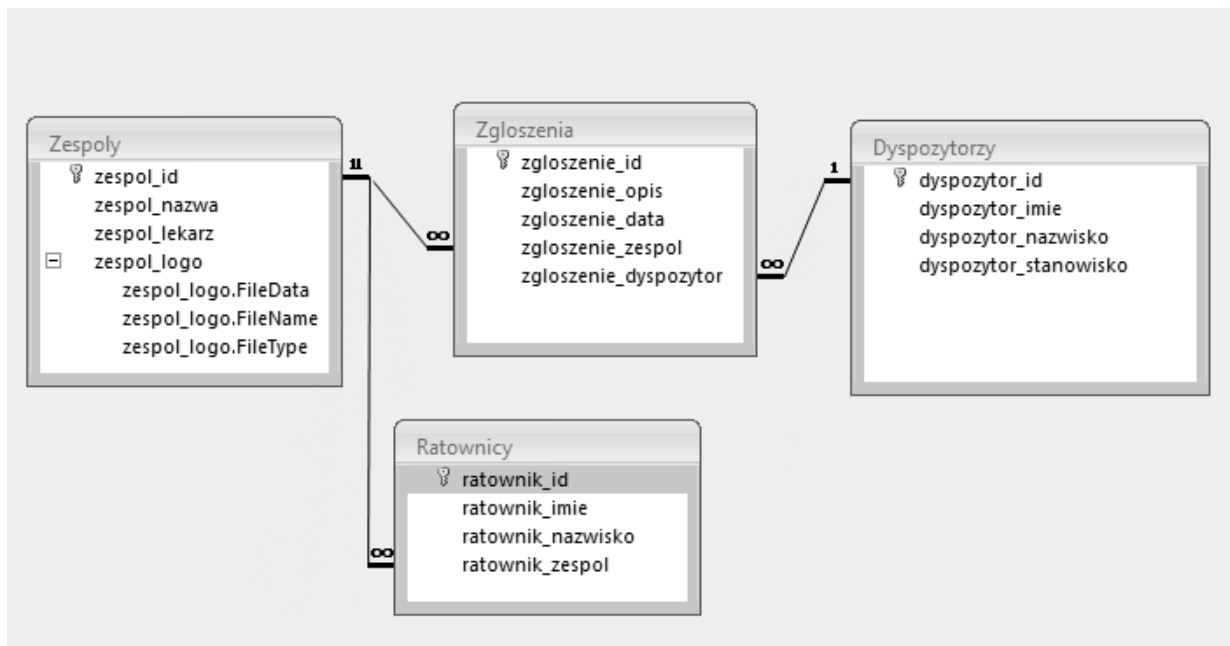
Do wykonania bazy danych użyj programu Microsoft Access. Do wykonania strony wykorzystaj edytor tekstu, kolorujący składnię lub edytor WYSIWYG. Zestaw grafik stwórz w edytorze grafiki rastrowej lub wektorowej.

Na stanowisku egzaminacyjnym znajduje się komputer z zainstalowanym systemem operacyjnym i oprogramowaniem, a także dokumentacja w postaci spisu zainstalowanego oprogramowania. Zaloguj się na konto **egzamin** z uprawnieniami administratora, zabezpieczone hasłem **Egzamin1!**

Na pulpicie konta **egzamin** utwórz folder, którego nazwą jest Twój numerem PESEL. W folderze umieścisz wszystkie efekty swojej pracy.

Wymagania dotyczące bazy danych

Projekt bazy danych przedstawiony jest na rysunku 1. Utwórz tabele oraz relacje zgodne z projektem. Pola zawierające nazwy, nazwiska, opisy powinny być typu *shortText*. Pole *zespol_logo* jest typu *attachment* i zawiera odnośniki do stworzonych w dalszej części zadania grafik. Klucze obce są typu numerycznego.



Rysunek 1. Tabele i relacje bazy danych

Tabela 1: Dane początkowe dla tabeli zespoły

| Lp. | Nazwa zespołu | Lekarz w zespole |
|-----|---------------|--------------------|
| 1 | Zespół I | Jan Nowakowski |
| 2 | Zespół II | Krzysztof Kowalski |
| 3 | Zespół III | Janina Mikołajczyk |

Tabela 2. Dane początkowe dla tabeli dyspozytorzy

| Lp. | Imię dyspozytora | Nazwisko dyspozytora | Stanowisko |
|-----|------------------|----------------------|------------|
| 1. | Piotr | Nowak | A |
| 2. | Joanna | Dobrowolska | B |

Tabela 3. Dane początkowe dla tabeli ratownicy

| Lp. | Imię ratownika | Nazwisko ratownika | Zespół* |
|-----|----------------|--------------------|-----------|
| 1 | Jan | Kowalski | Zespół I |
| 2 | Izabela | Nowak | Zespół II |

Tabela 4. Dane początkowe dla tabeli zgłoszenia

| Lp. | Data | Dyspozytor* | Zespół* | Opis |
|-----|------------|--------------------|------------|---------------------|
| 1 | 26.04.2015 | Joanna Dobrowolska | Zespół I | ból brzucha |
| 2 | 26.04.2015 | Joanna Dobrowolska | Zespół III | wypadek samochodowy |

(*) uwaga: zaznaczone kolumny odpowiadają kluczom obcym – nadaj im wartość referującą do wartości klucza podstawowego dla danej relacji.

Wymagania dotyczące grafiki

1. Wymagania wspólne dla wszystkich obrazów:
 - a) szerokość 300 px
 - b) wysokość 200 px
 - c) przy górnej krawędzi umieść napis „SZPITAL MEDYCZNY”, zielonego koloru
2. Dodatkowe wymagania dla pliku o nazwie *i.png*:
 - a) tło: brązowe,
 - b) przy dolnej krawędzi umieść napis „Zespół I”, szarego koloru oraz koło z wypełnieniem czerwonym.
3. Dodatkowe wymagania dla pliku o nazwie *ii.png*:
 - a) tło: brak – przezroczyste,
 - b) przy dolnej krawędzi umieść napis „Zespół II”, szarego koloru oraz kwadrat z wypełnieniem zielonym.
4. Dodatkowe wymagania dla pliku o nazwie *iii.png*:
 - a) tło: gradient przechodzący; od strony lewej – kolor szary, do strony prawej – kolor jasnoniebieski,
 - b) przy dolnej krawędzi umieść napis „Zespół III” szarego koloru oraz trójkąt z wypełnieniem żółtym.

Wymagania dotyczące strony internetowej

1. Kodowanie polskich znaków (ISO-8859-2 lub UTF-8).
2. Tło strony: dowolny odcień szarego (wykorzystaj CSS).
3. Czcionka paragrafu: Verdana o rozmiarze 10 px (wykorzystaj CSS).
4. Tytuł strony: Przegląd Zespołów Medycznych. Zapisz go w odpowiednim znaczniku części nagłówkowej strony oraz w treści strony jako nagłówek 1.
5. Poniżej tytułu wstawione trzy grafiki umieszczone jedna przy drugiej o szerokości 150 px i wysokości 100 px.
6. Kliknięcie w dany obraz otwiera obraz w oryginalnych rozmiarach.
7. Pod obrazami zamieszczony tekst paragrafu „Kliknij obrazek aby powiększyć”.

Czas przeznaczony na wykonanie zadania wynosi 150 minut.

Ocenie podlegać będą 4 rezultaty:

- struktura bazy danych,
- operacje na bazie danych,
- grafiki: *i.png*, *ii.png*, *iii.png*,
- strona internetowa.

